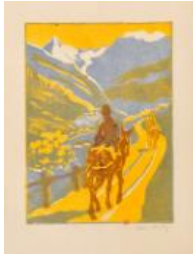


L'art de l'empreinte, de Manet à Kelly

Sélection d'images pour la presse



Alice Bailly (1872-1938), *Le Mulet (Val d'Hérens)*, vers 1906, gravure sur bois en couleurs, 44 × 26,7 cm (feuille), 26 × 19 cm (sujet), Paris, Institut national d'histoire de l'art, VI K 11 (10), cat. 66.



Jeanne Bardey (1872-1954), *Mouvement tournant*, non daté, pointe sèche et aquatinte en couleurs, 31,8 × 22,8 cm (feuille), 24,7 × 17,7 cm (coup de planche), Paris, Institut national d'histoire de l'art, EM BARDEY 126, cat. 59.



Mary Cassatt (1844-1926), *La Lettre*, 1890-1891, eau-forte, pointe sèche, vernis mou et aquatinte en couleurs, 3^e état, 44 × 27,8 cm (feuille), 34,5 × 22,4 cm (coup de planche), Paris, Institut national d'histoire de l'art, EM CASSATT 4, cat. 16.



Mary Cassatt (1844-1926), *Dans l'omnibus*, vers 1891, eau-forte, pointe sèche, vernis mou, aquatinte en couleurs, 6^e état, 43,3 × 19,7 cm (feuille), 36,9 × 26,7 cm (coup de planche), Paris, Institut national d'histoire de l'art, EM CASSATT 3b, cat. 94.



Edgar Degas (1834-1917), *Aux Ambassadeurs, M^{lle} Bécot*, 1877-1878, lithographie, 34,2 × 27,3 cm (feuille), 20,6 × 19,4 cm (sujet), Paris, Institut national d'histoire de l'art, EM DEGAS 44, cat. 57.



Paul Gauguin (1848-1903), *Portrait de Stéphane Mallarmé*, 1891, eau-forte, pointe sèche et burin, 2^e état, 32,8 × 24,9 cm (feuille), 18,2 × 14,2 cm (coup de planche), Paris, Institut national d'histoire de l'art, EM GAUGUIN 17a, cat. 77.



Francisco de Goya (1746-1828), *Disparate de taureaux* [*Disparate de tontos*], planche supplémentaire à la série *Les Disparates* [*Los Disparates*], 1815-1824, eau-forte, aquatinte et pointe sèche sur papier japon, épreuve avant la lettre, tirage posthume, 32,6 × 46,8 cm (feuille), 24,5 × 35 cm (coup de planche), Paris, Institut national d'histoire de l'art, EM GOYA 93, cat. 146.



Ellsworth Kelly (1923-2015), *Image en papier coloré III (Courbes bleue noire)* [*Colored Paper Image III (Blue Black Curves)*], 1976, pulpe de papier coloré et pressé, épreuve d'artiste n° IV, 82,6 × 118,1 cm (feuille), Paris, Institut national d'histoire de l'art, donation Studio Ellsworth Kelly en 2018, EM KELLY 19 GDF, cat. 1.

© 2025, ProLitteris, Zurich



Käthe Kollwitz (1867-1945), *Buste d'une ouvrière au châle bleu* [*Brustbild einer Arbeiterfrau mit blauem Tuch*], 1903, lithographie au crayon et au pinceau en deux couleurs avec grattoir sur encrage bleu, 56 × 45 cm (feuille), 35,5 × 24 cm (sujet), Paris, Institut national d'histoire de l'art, JAHRESMAPPE 10 (4), cat. 105.



Käthe Kollwitz (1867-1945), *Assaut* [*Losbruch*], Planche n° 5 du cycle *Guerre des paysans* [*Bauernkrieg*], 1902-1903, eau-forte, pointe sèche, réserve au sucre, et vernis mou avec impression de textile et de papier report de Ziegler, 57 × 78,2 cm (feuille), 51 × 60 cm (coup de planche), Paris, Institut national d'histoire de l'art, EM KOLLWITZ 19, cat. 118.



Édouard Manet (1832-1883), *Les Courses*, 1865-1872, lithographie sur Chine appliqué, 2^e état, 51,3 × 67,8 cm (feuille), 40 × 51,4 cm (sujet), Paris, Institut national d'histoire de l'art, EM MANET 18, cat. 86.



Édouard Manet (1832-1883), *L'Exécution de Maximilien*, 1868, lithographie sur Chine appliqué, 1^{er} état, tirage avant la lettre, 50 × 65 cm (feuille), 33,4 × 43,4 cm (sujet), Paris, Institut national d'histoire de l'art, EM MANET 1, cat. 122.



Henri Matisse (1869-1954), *Henri Matisse gravant*, 1900-1903, pointe sèche, 2^e état, tirage 1/4, 23 × 32,5 cm (feuille), 14,9 × 20 cm (coup de planche), Paris, Institut national d'histoire de l'art, EM MATISSE 30b, cat. 52.



Joan Mitchell (1925-1992), *Champs (Red)*, 1990, lithographies en couleurs sur papier Arches, épreuves d'essai, 153 × 102 cm (feuille), Paris, Institut national d'histoire de l'art, don de la galerie Fournier en 2023, EM MITCHELL 2, cat. 172. © 2025, ProLitteris, Zurich



Vera Molnár (1924-2023), *Carré coupé en 3*, *Carré coupé en 6*, *Carré coupé en 12*, 2018, sérigraphies, tirages 13/15, 60 × 60 cm (feuilles), Paris, Institut national d'histoire de l'art, don de l'artiste en 2022, EM MOLNAR 68, 69, 70, cat. 52-54. © 2025, ProLitteris, Zurich



Edvard Munch (1863-1944), *La Madone* [Madonna], 1895-1902, lithographie au crayon et à l'encre en couleurs sur papier japon, 4^e état, 67 × 51,5 cm (feuille), 60,5 × 44,2 cm (sujet), Paris, Institut national d'histoire de l'art, EM MUNCH 5 GDF, cat. 137.



Photographe non-identifié-e, *Jacques Doucet en robe de chambre*, 1920, photographie, Paris, Institut national d'histoire de l'art, Archives 97/3/1/3-7, cat. 97.



Henri Rivière (1864-1951), *Vague, mer montante, plage de la Garde-Guérin*, 1890, gravure sur bois en couleurs, 34 × 50,5 cm (feuille), 23 × 34,5 cm (sujet), Paris, Institut national d'histoire de l'art, EM RIVIERE 1, cat. 65.



Henri de Toulouse-Lautrec (1864-1901), *Miss Loïe Fuller*, 1893, lithographies au pinceau et au crachis en couleurs, 38 × 28 cm (feuilles), Paris, Institut national d'histoire de l'art, EM TOULOUSE-LAUTREC 49b, 49d, cat. 23, 25.